



產品特色

- 基於 **Web** 架構.
- 內建 **HTTPD** 伺服器.
- **IP** 化控制系統.
- 透過 **Web / IP** 控制.
- 網站 / 網頁化嵌入式圖控軟體.
- 時序控制.
- 門禁控制管理者.
- 視窗化管理.
- 在任何時間/地點均可以維護您的樓宇/廠房及居家的安全.
- 可連接警報設備.
- 可連接燈光設備.
- 可連接空調設備.
- 透過 **Email** 及 **SMS** 即時將警報訊息傳送出去(亦可透過手機模組達到此要求) (**mobile available**)
- 運用 **Telnet** 方式載入系統,可檢查或編輯內嵌的系統程式與設定.
- 影像 **NTSC 640x480**、**30 frame/s** (需外加介面卡)

產品概述

『單鍵操作、模組控制』是 ECOA 公司產品的設計理念.希望利用簡單按鍵操作,有效率地提供使用者多樣之控制選擇。

『網頁服務器』運用最先進的乙太網路技術內置一套圖控軟體,可連接至乙太網路,其與用戶端是採 TCP/IP 標準通訊協定連接,『網頁服務器』與下端聯機器、可程式控制器(PLC)、直接數位控制器(DDC)、中文顯示控制器是以 RS485/RS232 串口連結,並以 0.75mm² x 2C 或 4C 遮蔽電纜接續,達到雙向監控之目的。『網頁服務器』聯接到高速乙太網路上後,可與區域網上其他系統共用同一個乙太網路。『網頁服務器』可設定 IP 位址,於區域網內任一用戶端透過個人電腦內建之瀏覽器鍵入用戶端 IP 位址,即可啟動『圖控軟體』進行與下端控制器雙向監控。

RBO2302022 是以精簡指令集(RISC)微處理器為基礎的建築和工業自動化『網頁服務器』,可以即時的監視周圍的環境和災害預防。它不只有存取資料也對整個串列網路進行監視與控制,**RBO2302022** 能夠完全地替代並且改善單調沉悶和複雜的系統操作程式。顯然,建築和工業自動化網頁服務器--**RBO2302022**對我們客戶的益處是能在任何地方只要有網路介面處瀏覽網頁伺服器即可監視與控制任何監控點。**RBO2302022** 是在智慧化系統架構下具有IP位址的,可以任何時間、任何地點的與整個系統保持互動。在建築和工業網路服務器中- **RBO2302022** 提供友好的網路操作介面,簡單方便的設備自動化管理。此設備支援RS 232/RS485 和 MPEG1 AV 通訊介面(需外加介面卡)。



特點

Web 架構

採用標準 Web 發展程式及
各國語系

乙太網路通訊協議
資料庫數據應用

人性化的使用者介面

透過 Email 及 SMS 即時將警報訊息
傳送出去(亦可透過手機模組達到此
要求) (mobile available)

硬體規格

使用電源

消耗功率

微處理器/Flash/記憶體

數位記憶卡 (CF) 卡記憶體

串列通訊埠

乙太網路(Ethernet)

無線網路(Wireless LAN)

PCMCIA

影像輸入(Video)

輸入/輸出(I/O)

通用串列通訊埠(USB)

通訊埠速率

內建時鐘/萬年曆

使用環境

儲存環境

雜訊防護(串列通訊埠)

電磁波干擾防護(乙太網路)

尺寸

重量

特點功能說明

- 使用者無論在任何時候/任何地方都很容易找到工具進入系統(價格合宜)。
- 使用者透過瀏覽器很容易的加入所控制的設備與編輯圖形畫面。
- 透過既有的網路架構很容易收集到所需的數據資料。
- 採 JavaScripts, Java Applets, 及 CGI Scripts 撰寫系統程式。
- BACnet or Modbus TCP / IP or URL
- 時序控制設定 / 資料分析。
- 轉換資料成爲 xls 格式 (可使用於 Excel 試算表軟體), 當容量超過 300k 時以 FTP 方式上傳至其他伺服器。
- 使用者透過網頁很容易掌控各種數據資料及設備。
- 使用者只要透過滑鼠就可以操作/設定各項參數. (例如: 門禁系統控制、警報的監視、設備啓停、出勤狀況...等)。
- 不用另外安裝軟體 (所需的程序已內嵌至系統中)。
- 系統在平時可定時透過 e-mail / SMS 送出各項訊息。
當有警報訊號時系統亦可透過 e-mail / SMS 送出各項訊息。(包含完整的資料(例: 位址(ID 編號)、時間、日期標示...等)。
- 訊息可通過網際網路傳輸至手機亦可另購標準手機模組通過 RS232 串列通訊埠與網頁伺服器連接達此功能。

220~110 Vac \pm 10%, 50/60 Hz.

32 VA (plus loads)

32 bit / 266Mhz / 8MB Flash / 64MB SDRAM

數位記憶卡 (CF) 卡 2GB (factory fix) ,Max to 8GB

3 x RS485

10 / 100 Mbps 乙太網路(Ethernet) x2

802.11 b/g mini-PCI Wireless LAN (需外加介面卡)

1 (ex. For PHS, GPRS, CDMA Module) (需外加介面卡)

MPEG-1 解碼器 (2 通道/BNC 連接頭) (需外加介面卡)

1xUSB2.0、1xUSB1

通訊速率: 50~230.4 Kbps / 最大通訊距離: 4000 ft

物件導向式萬年曆軟體排程功能及具有內建硬體時鐘(3年備用電力)。
可儲存所有操作程式以防止斷電時資料遺失。

-5 to 65°C / 90%R.H.

-20 to + 70°C

15KV ESD

1.5KV

233mm x 150mm x 44mm

1180 克

內嵌式圖控軟體

圖控軟體功能

- 類比量溫度顯示
- 類比量濕度顯示
- 各種物理量值高/低限警報編輯
- 溫度、濕度、壓力、千瓦等歷史資料資料
- 警報及狀態管理
- 自動及手動起停控制及管理
- 設備運行時間累計(最大 72,000 小時)
- 系統運行管理
- 點對點聯動控制
- 警報發送
- 自動及手動控制
- 歷史資料累計及管理
- 下班後設備自動啓動
- 警報發生顯示
- 每一數位點警報敘述訂定
- 製冷/製熱週期報表分析
- 點數資料通訊狀態

Logs 數據/趨勢分析

- 能源使用/需求資料分析
- 趨勢分析
- 警報資料分析
- 系統通訊錯誤資料
- 操作人員使用時間紀錄
- 即時警報狀態

系統安全授權

- 帳號編輯:系統操作人員密碼多層管理(max.19)
- 程式權限設定:頁面密碼多層管理(max.19)

操作/設定功能表

系統提供物件導向的編輯/繪圖功能表,可依客戶需要編輯繪製圖形。利用工具列和調色板操作人員可製作獨特的平面圖形,及繪製三維立體圖形。隨設計顯示功能,系統的圖片庫中有常用的冰水主機、閥、空調箱、風門圖形,幫助操作人員快速地建立設備/系統圖形。系統語言可依需求選擇。

內嵌式圖控軟體首頁



警報功能

警報狀態選項:

- 狀態
- 種類彙集
- 鎖定
- 溫度, 濕度, 壓力及類比量定位
- 設備運轉限制訂定
 - 列印/不列印
 - 延遲/立刻
 - 確認

警報通知方式

- 支持發 SMS
- 支持發送電子郵件
- 支援行動電話警報告知



系統參數設定(最初始值)

- 監測首頁
- 歷史資料
- 系統設定
- 選單
- 關閉網頁

系統設定

PASSWORD DISABLE

Html 監控系統: ECOA Tapei Company

門禁影像上傳主機名稱: ECOA Tapei Company

門禁伺服器位址: 59.120.79.77

門禁伺服器位址:

影像截取時間(最少10秒):

語言: Chinese traditional 顯示第二語言 異常彈出視窗

資料儲存時間: 60 (Second)

COM1	Standard 刷卡機設定	COM2	ModBus	COM3	ModBus
速率	9600	速率	9600	速率	9600
資料長度	8	資料長度	8	資料長度	8
Parity	none	Parity	none	Parity	none
Stop Bit	1	Stop Bit	1	Stop Bit	1
Polling Delay(ms)	50	Polling Delay(ms)	50	Polling Delay(ms)	50
Next board Delay(ms)		Next board Delay(ms)		Next board Delay(ms)	
Polling Bytes	8	Polling Bytes	8	Polling Bytes	8

設定時間: 2007/10/26 Time: 21:53:05 修改/校正時間

Service 系統設定

Service Host1: humex.com.tw Service Host2:

SMS Syntax:

簡訊 Prompt: IP:

簡訊 Enable 發送 EMail Enable 發送 Per Minutes: 1440

簡訊 UserName: ricky 簡訊 password: ●●●●●●●● Area: 1

GSM Modem: 使用 GSM Modem (Need Reboot) 使用 GSM Text Mode GSM Pin Number:

Group Calling: 0 minutes(This is Need GSM Modem)

NetWork 系統設定

BACnet Device Instance: 0 Device Define:

Eth0 IP(00:0C:08:00:04:0D): 192.168.1.252 Net Mask: 255.255.255.0 GetWay: 192.168.1.254

Eth1 IP(00:0C:08:00:04:0E): Net Mask: GetWay:

儲存 取消

System Reboot Please [Click Here](#)

帳號編輯

帳號編輯

插入 刪除

帳號	使用者 密碼	使用者等級
<input type="checkbox"/> demo	demo	3
<input type="checkbox"/> tim	tim1	19
<input type="checkbox"/> ecoa	ecoa25204	19
<input type="checkbox"/> cc	c1992	19
<input type="checkbox"/> xujin	xujing2	19

儲存 取消

程式權限設定

program Level 編輯

插入 刪除

present 姓名	Program 姓名	Level
<input type="checkbox"/> showsqldata	showsqldata.jsp	18
<input type="checkbox"/> Data_List	showdata.jsp	1
<input type="checkbox"/> Data_Chart	showline.jsp	1
<input type="checkbox"/> counter	begendcal.jsp	1
<input type="checkbox"/> History	hisdata.jsp	1
<input type="checkbox"/> editcard	editcard.jsp	10
<input type="checkbox"/> alarmEdt	alarmEdt.jsp	10
<input type="checkbox"/> disphiscard	disphiscard.jsp	10
<input type="checkbox"/> progedit	progedit.jsp	18
<input type="checkbox"/> msgsendedt	msgsendedt.jsp	10
<input type="checkbox"/> timejob	timejob.jsp	10
<input type="checkbox"/> syspara.	syspara.jsp	10
<input type="checkbox"/> UserEdit	useredt.jsp	18

儲存 取消

語言編輯

Second Language	
Default Language	Second Language
<input type="checkbox"/> Cancel	取消
<input type="checkbox"/> SETTING	系統設定
<input type="checkbox"/> MENU	選單
<input type="checkbox"/> EXIT	關閉網頁
<input type="checkbox"/> ALL history Data	全部歷史資料
<input type="checkbox"/> Delete	刪除
<input type="checkbox"/> Homepage	監測首頁
<input type="checkbox"/> History	歷史資料
<input type="checkbox"/> Save	儲存
<input type="checkbox"/> History Data	歷史資料
<input type="checkbox"/> sound on	聲音開啟
<input type="checkbox"/> sound off	聲音關閉
<input type="checkbox"/> Update	更新
<input type="checkbox"/> Insert	插入
<input type="checkbox"/> AlarmLog	警報記錄
<input type="checkbox"/> SMS Setting	簡訊設定

設備設定

設備設定					
Present ID	設備名稱	Port Mode	IPName	ID	資料 Mapping File
1	ACCESS	COM PORT	COM2	1	hw-D00R022english_ECS
2		COM PORT	COM2	2	室內IP_Wind_Temp_Humidity_1_ecs
3		COM PORT	COM2	3	室內IP_Wind_Temp_Humidity_2_ecs

Logs 數據/趨勢狀態分析

簡訊郵件設定

簡訊 Keeper		
群組列表	group00	
號碼持有人	行動電話	Email 位址
<input type="checkbox"/> philos		philos@humex.com.tw
<input type="checkbox"/> tim-lin	0917282880	tim@ecoa.com.tw
<input type="checkbox"/> amandoor		amandoor@humex.com.tw
<input type="checkbox"/> simon		simon@humex.com.tw

警報件設定

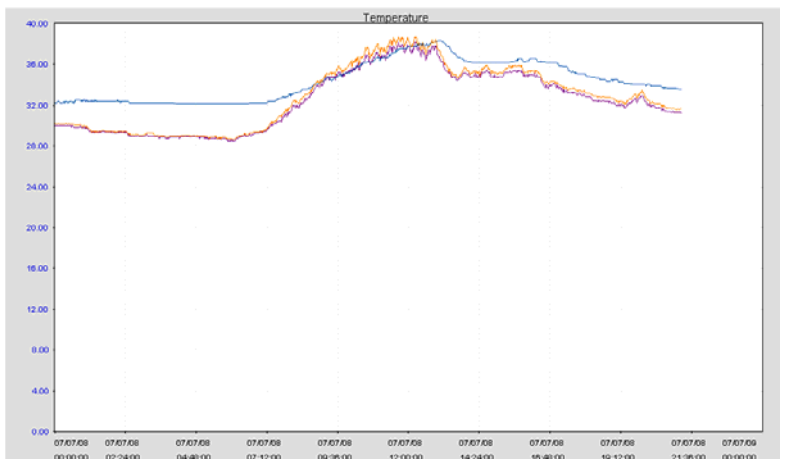
警報顯示名稱	警報名稱	RiskBuster IP	設備編號	值	聲音檔
警報	door is unclosed, alarm is starting, please check it right away	ALM_DOUTO	COM2	1 <= 警數目前值 <= 1	alarm.wav
警報	door is open	DOOR1_DI	COM2	0 <= 警數目前值 <= 0	alarm.wav
警報	outdoor lights are turned on	LIGHT1_DOUTO	COM2	1 <= 警數目前值 <= 1	alarm.wav
警報	cabin lights are turned on	LIGHT2_DOUTO	COM2	1 <= 警數目前值 <= 1	alarm.wav
警報	flowering shrub lights are turned on	LIGHT3_DOUTO	COM2	1 <= 警數目前值 <= 1	alarm.wav
警報	indoor temperature	dsp_temp	COM2	450 <= 警數目前值	alarm.wav
警報	indoor humidity	dsp_humil	COM2	800 <= 警數目前值	alarm.wav
警報	outdoor temperature	dsp_temp	COM2	450 <= 警數目前值	alarm.wav
警報	outdoor humidity	dsp_humil	COM2	950 <= 警數目前值	alarm.wav
警報	outdoor temperature	dsp_temp	COM2	警數目前值 <= 10	alarm.wav
警報	outdoor humidity	dsp_humil	COM2	警數目前值 <= 50	alarm.wav

History Data			
Title	Temperature1	Temperature2	Outdoor_Temperature_485
2007/07/08 00:00:00	28.9	30.8	29.1
2007/07/08 00:01:00	30.0	30.8	30.3
2007/07/08 00:02:00	30.0	30.8	30.2
2007/07/08 00:03:00	30.0	30.8	30.2
2007/07/08 00:04:00	30.0	32.3	30.2
2007/07/08 00:05:00	30.0	32.4	30.2
2007/07/08 00:06:00	30.0	32.4	30.2
2007/07/08 00:07:00	30.0	32.4	30.2
2007/07/08 00:08:00	30.0	32.4	30.3
2007/07/08 00:09:00	30.0	32.4	30.2
2007/07/08 00:10:00	30.0	32.4	30.2
2007/07/08 00:11:00	30.0	32.3	30.2
2007/07/08 00:12:00	30.0	32.3	30.2
2007/07/08 00:13:00	30.0	32.3	30.2
2007/07/08 00:14:00	30.0	32.3	30.2
2007/07/08 00:15:00	30.0	32.3	30.2
2007/07/08 00:16:00	30.0	32.3	30.2
2007/07/08 00:17:00	30.0	32.3	30.2
2007/07/08 00:18:00	30.0	32.4	30.2
2007/07/08 00:19:00	30.0	32.3	30.2

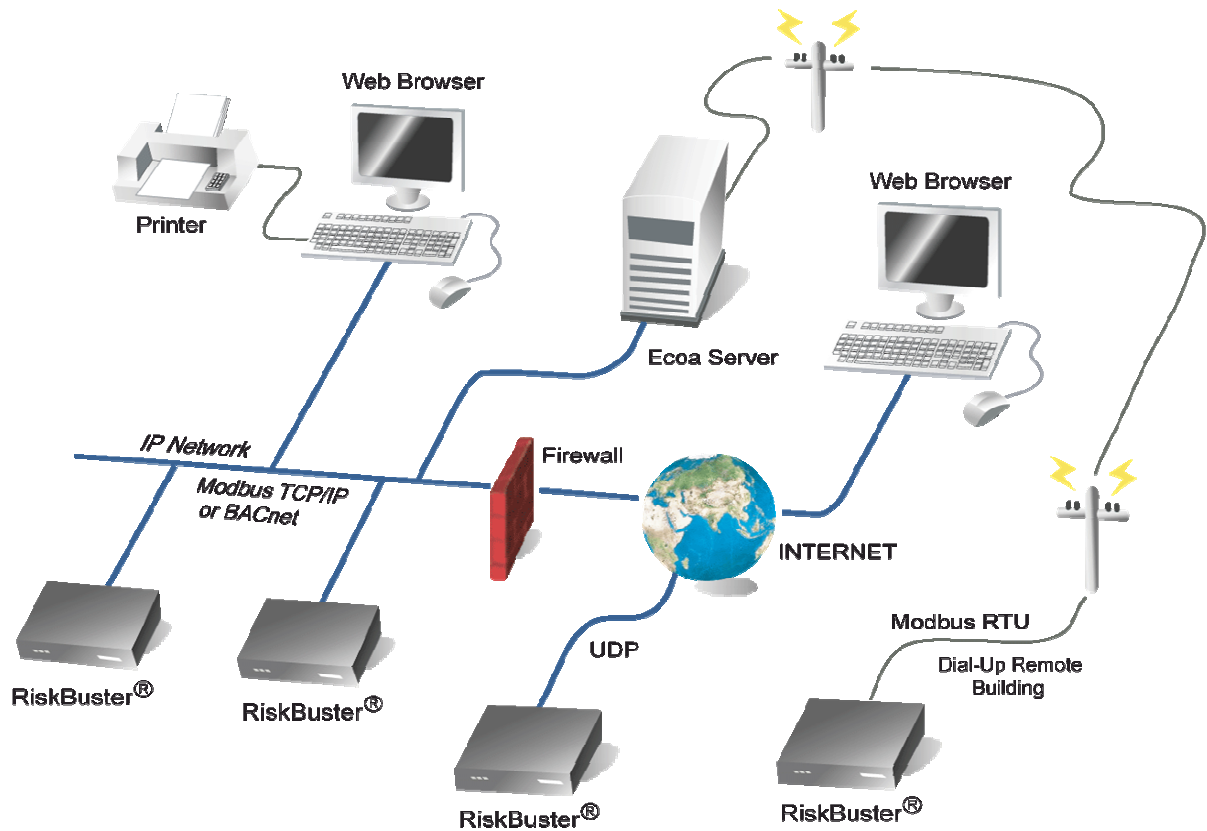
Total 1/1297 Record

[1](#)
[2](#)
[3](#)
[4](#)
[5](#)
[6](#)
[7](#)
[8](#)
[9](#)
[10](#)
[Next Page](#)
[End Page](#)

[Download\(1.1297\)](#)
 1.761332 second



RiskBuster 網路架構

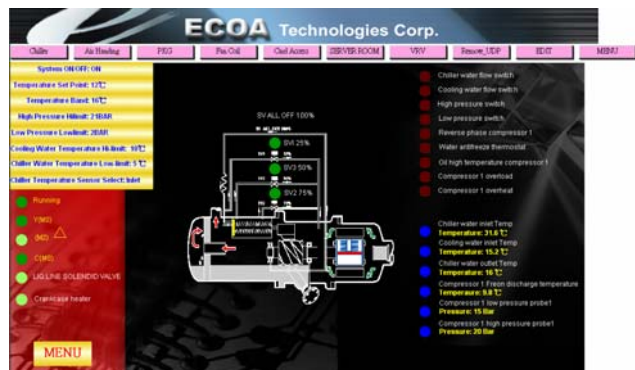


經編輯、設定後的圖形控制畫面

如下所示：

- 冰水主機 Chiller

顯示冰水主機冰水、冷卻水溫度/冷媒系統高壓、低壓力值、冰水/冷卻水水流量/壓縮機運轉、過熱、超載資料-----等。



- 恆溫恆濕箱型冷氣機

顯示恆溫恆濕箱型冷氣機回風溫度、濕度/熱盤/冷盤溫度,風機啓停,壓縮機運轉超載訊號風壓差值,濾網壓差值及流量-----等。

